

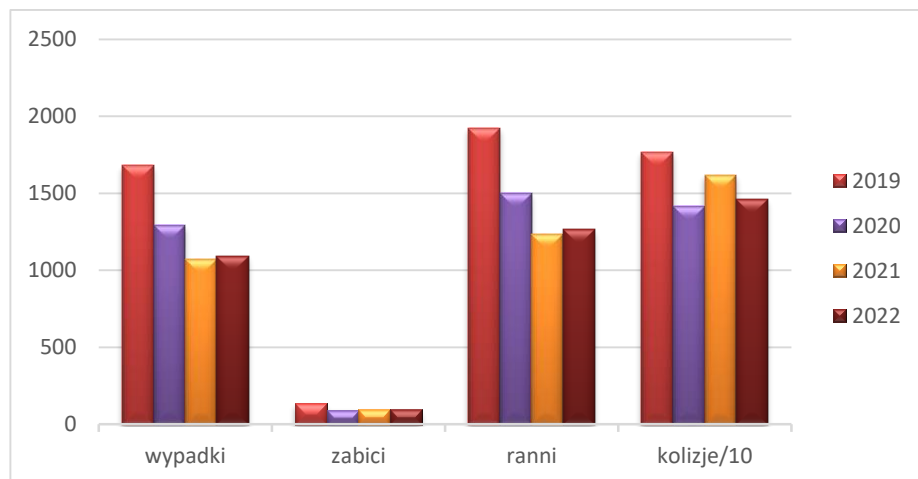


*Stan bezpieczeństwa na drogach woj. wielkopolskiego.*

**STAN BEZPIECZEŃSTWA RUCHU DROGOWEGO I – VI 2022 ROKU**

Według danych na dzień 12 lipca 2022 roku w ciągu 6 miesięcy br. na drogach woj. wielkopolskiego doszło do **15.731** zdarzeń drogowych, w tym **1.094** wypadków. Policji zgłoszono **14.637** kolizji. W wypadkach **96** osób zginęło a **1.268** doznało obrażeń ciała.

Liczba zdarzeń drogowych i ich skutków w omawianym okresie, w poszczególnych latach przedstawiają się następująco:



Analizując zagrożenie w ruchu drogowym wg użytkowników dróg należy stwierdzić, że w okresie 6 miesięcy 2022 roku, do największej liczby zdarzeń niezmiennie przyczyniają się **kierujący pojazdami**. Byli oni sprawcami 12.728 zdarzeń, tj. 80,9 % ogółu zdarzeń, w tym 1.009 wypadków i 11.719 kolizji drogowych. W wypadkach spowodowanych przez ww. grupę 79 osób zginęło a 1.166 doznało obrażeń ciała.

Główne przyczyny zdarzeń drogowych zaistniałych w I półroczu br. z winy kierujących, to nieustąpienie pierwszeństwa przejazdu i niedostosowanie prędkości do panujących warunków ruchu.

Przyczyny zdarzeń drogowych z winy kierującego:

	Liczba wypadków		Liczba zabitych		Liczba rannych		Liczba kolizji	
	2021	2022	2021	2022	2021	2022	2021	2022
Nieustąpienie pierwszeństwa przejazdu	296	311	15	8	359	370	2578	2263
Niedostosowanie prędkości do warunków ruchu	271	235	31	30	316	280	2530	1934
Nieustąpienie pierwszeństwa pieszemu na przejściu dla pieszych	73	106	1	6	78	106	70	98
Niezachowanie bezpiecznej odległości między pojazdami	67	78	2	1	77	97	1980	1819
Inne przyczyny	10	49	2	14	11	45	1044	938
Nieprawidłowe wyprzedzanie	52	45	6	4	70	56	343	245
Nieprawidłowe skręcanie	36	40	1	0	40	45	692	569
Nieprawidłowe wymijanie	27	26	7	4	38	35	356	265
Zmęczenie, zaśnięcie	22	21	4	5	24	29	93	112
Nieprawidłowe omijanie	13	18	1	3	12	16	844	849
Nieprawidłowe zmienianie pasa ruchu	29	15	3	0	31	19	835	789
Nieustąpienie pierwszeństwa pieszemu w innych okolicznościach	18	14	1	1	18	13	17	22
Nieprawidłowe cofanie	14	12	1	0	13	13	1701	1480
Niestosowanie się do sygnalizacji świetlnej	22	12	2	0	26	12	151	136
Nieprzestrzeżenie znaków i innych sygnałów	5	7	0	2	10	7	73	61
Gwałtowne hamowanie	11	6	0	0	14	6	43	34
Nieprawidłowe przejeżdżanie przejazdu dla rowerzystów	2	6	0	0	2	6	7	8
Nieustąpienie pierwszeństwa pieszemu przy skręcaniu w drogę poprzeczną	8	5	0	1	8	4	9	12
Nieprawidłowe Zawracanie	7	3	1	0	8	7	54	24
Jazda bez wymaganych świateł	0	0	0	0	0	0	1	4
Nieprawidłowe zatrzymywanie, postój	1	0	0	0	1	0	43	48
Omijanie pojazdu przed przejściem dla pieszych	0	0	0	0	0	0	3	1
Wyprzedzanie pojazdu przed przejściem dla pieszych	0	0	0	0	0	0	1	8

Z winy osób pieszych miały miejsce 97 zdarzenia, tj. 0,6% ogółu zdarzeń na drogach województwa, w tym 44 wypadki i 53 kolizje drogowe. 10 osób poniosło śmierć w wypadkach a 34 zostały ranne.

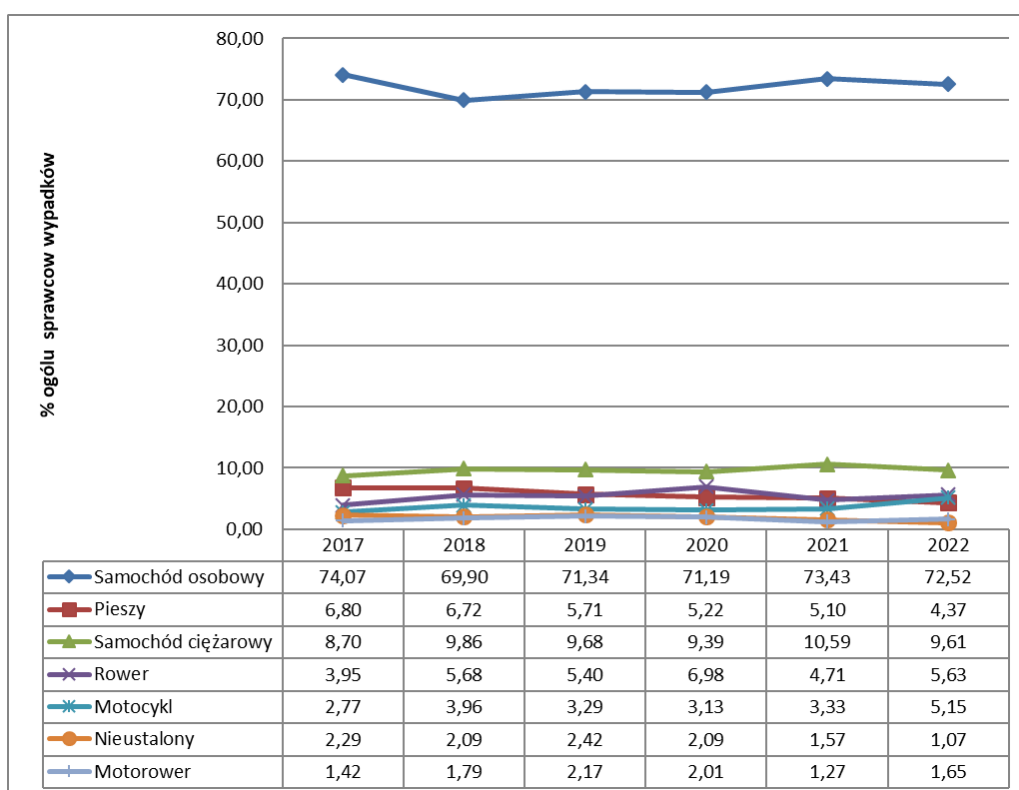
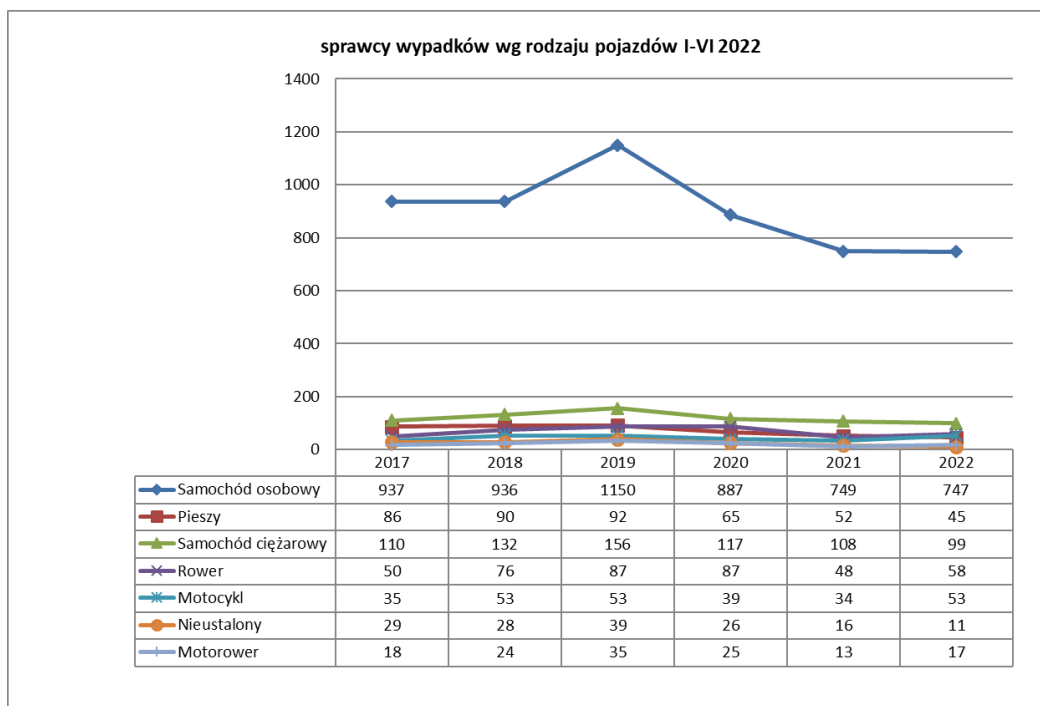
Najczęściej przyczynami tych zdarzeń było:

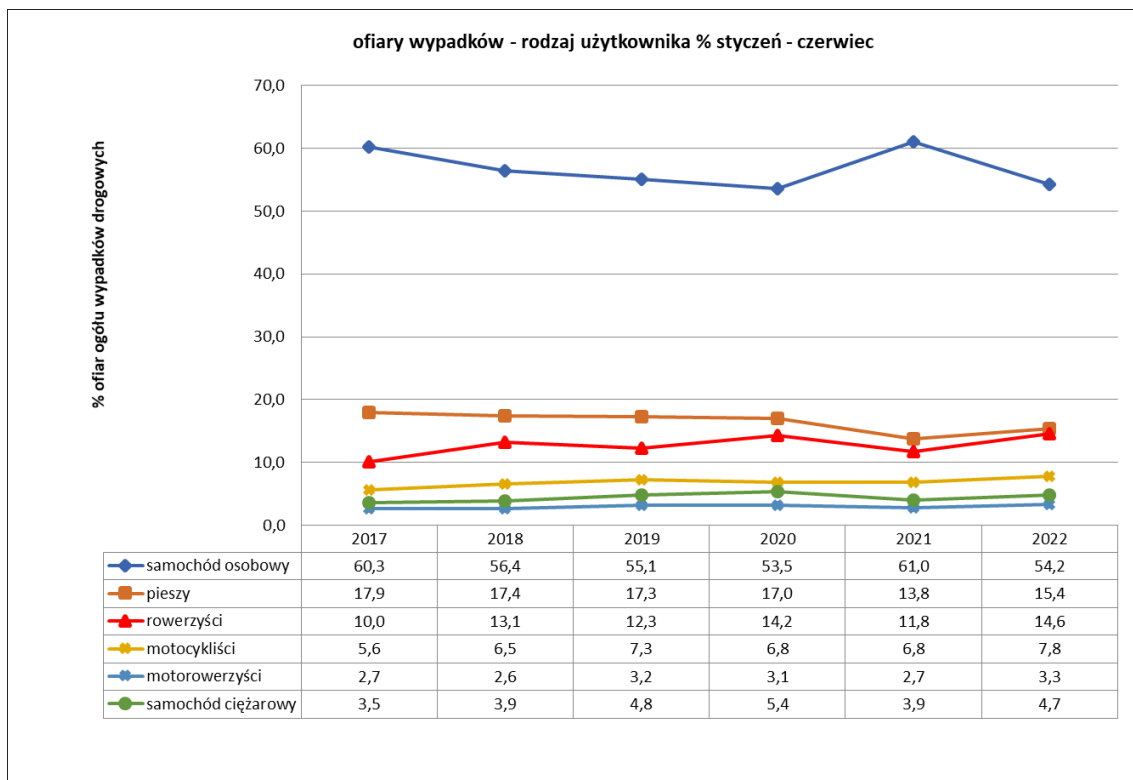
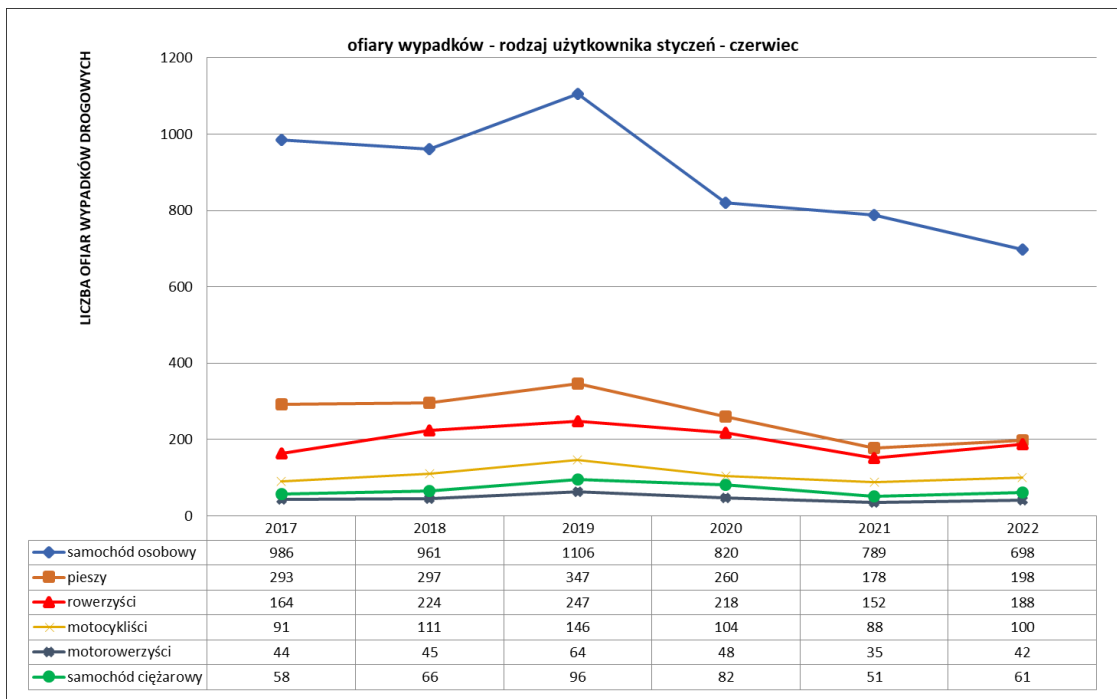
	Liczba wypadków		Liczba zabitych		Liczba rannych		Liczba kolizji	
	2021	2022	2021	2022	2021	2022	2021	2022
Nieostrożne wejście na jezdnię: przed jadącym pojazdem	20	19	4	4	16	15	26	20
Nieostrożne wejście na jezdnię: zza pojazdu, przeszkody	5	7	0	0	5	7	3	7
Chodzenie nieprawidłową stroną drogi	1	5	0	2	1	3	1	4
Przekraczanie jezdni w miejscu niedozwolonym	10	5	1	0	9	5	3	6
Wejście na jezdnię przy czerwonym świetle	7	4	1	1	6	3	2	3
Leżenie, siedzenie, klęczenie, stanie na jezdni	4	3	2	3	2	0	0	1
Inne przyczyny	3	1	0	0	3	1	10	12

W okresie 6 miesięcy 2022 roku nietrzeźwi użytkownicy dróg spowodowali **547** zdarzeń drogowych, tj. **3,5%** ogółu zdarzeń na drogach woj. wielkopolskiego, w tym 62 wypadki i 485 kolizji. W wypadkach **6** osób poniosło śmierć a **69** doznało obrażeń ciała.

## Sprawcy i ofiary zdarzeń drogowych

Analizując zagrożenie w ruchu drogowym w okresie 6 miesięcy 2022 roku, wg użytkowników dróg należy stwierdzić, iż największe zagrożenie na drogach powodują użytkownicy samochodów osobowych – ponad 69% ogółu wypadków.





## Stan bezpieczeństwa na drogach województwa wg kategorii dróg

Liczba zdarzeń drogowych na poszczególnych kategoriach dróg przedstawia się następująco:

	Liczba wypadków				Liczba zabitych				Liczba rannych				Liczba kolizji			
	2021	% ogółu	2022	% ogółu	2021	% ogółu	2022	% ogółu	2021	% ogółu	2022	% ogółu	2021	% ogółu	2022	% ogółu
Autostrada	14	1,3%	18	1,6%	2	2,1%	4	4,2%	14	1,1%	17	1,3%	335	2,1%	331	2,3%
Droga gminna	192	17,9%	251	22,9%	9	9,4%	14	14,6%	219	17,7%	269	21,2%	4635	28,6%	3833	26,2%
Droga krajowa	200	18,7%	179	16,4%	31	32,3%	24	25,0%	221	17,9%	222	17,5%	2355	14,5%	2109	14,4%
Droga powiatowa	421	39,3%	416	38,0%	29	30,2%	26	27,1%	496	40,1%	471	37,1%	4928	30,4%	4524	30,9%
Droga wojewódzka	229	21,4%	203	18,6%	25	26,0%	26	27,1%	271	21,9%	260	20,5%	2757	17,0%	2418	16,5%

Zdarzenia drogowe na poszczególnych drogach krajowych przedstawiają się następująco:

Numer drogi	Liczba wypadków		Liczba zabitych		Liczba rannych		Liczba kolizji	
	2021	2022	2021	2022	2021	2022	2021	2022
92	37	41	4	8	44	44	412	353
11	33	28	6	6	38	40	436	385
25	24	20	5	1	31	24	272	213
12	19	16	3	1	18	25	260	231
S5	16	16	1	1	19	21	173	162
K92B	10	12	2	0	10	13	126	126
15	13	10	2	1	14	11	147	112
S11	6	8	0	1	6	12	129	74
36	9	7	1	1	9	8	103	107
72	9	5	1	0	11	6	47	76
32	14	3	3	0	13	5	84	83
83	2	3	1	0	1	4	8	17
10	0	2	0	2	0	3	58	48
24	1	2	0	1	2	1	25	27
39	0	2	0	1	0	1	15	9

Drogi wojewódzkie, na których zanotowano największą liczbę wypadków drogowych w omawianym okresie:

Numer drogi	Liczba wypadków		Liczba zabitych		Liczba rannych		Liczba kolizji	
	2021	2022	2021	2022	2021	2022	2021	2022
196	32	19	2	1	38	40	380	333
307	12	17	3	0	13	23	105	103
433	16	13	0	3	19	15	235	200
432	11	12	3	1	10	14	66	64
434	5	9	0	2	6	12	89	67
308	5	8	0	1	5	7	64	64
449	4	8	3	1	1	8	44	31
309	12	6	0	0	15	11	74	76
430	3	6	0	1	3	6	88	62
182	4	5	1	1	4	4	80	70
194	6	5	1	0	7	7	94	66
266	5	5	0	1	6	4	53	45
305	5	5	0	0	7	7	50	37
470	8	5	1	1	8	6	68	57
178	3	4	0	2	5	5	70	58
190	2	4	0	0	2	7	50	45
263	7	4	0	1	9	4	34	45
302	2	4	0	1	2	6	20	17
445	3	4	0	2	6	3	38	20