



Stan bezpieczeństwa na drogach woj. wielkopolskiego.

1. STAN BEZPIECZEŃSTWA RUCHU DROGOWEGO I - VI 2019 r.

Według danych na dzień 8 lipca 2019 w ciągu 6 miesięcy br. na drogach woj. wielkopolskiego doszło do **18.818** zdarzeń drogowych, w tym **1.677** wypadków. Policji zgłoszono **17.141** kolizji. W wypadkach **135** osób zginęło, a **1.907** doznało obrażeń ciała.

W porównaniu do analogicznego okresu roku ubiegłego nastąpił:

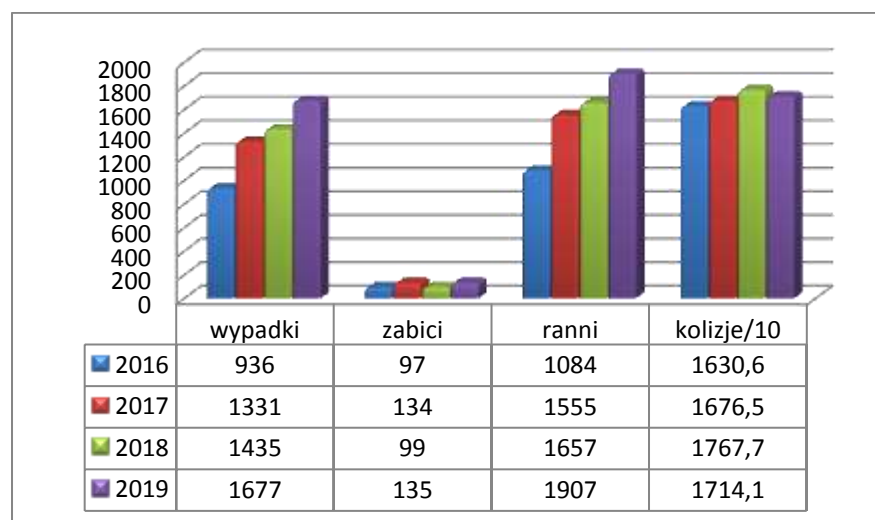
wzrost liczby:

- wypadków drogowych o 242 tj. 16,9%,
- osób rannych o 250 tj. 15,1%,
- osób zabitych o 36 tj. 36,4 %,

spadek liczby:

- kolizji drogowych o 536 tj. 3%.

Liczba zdarzeń drogowych i ich skutków w omawianym okresie, w poszczególnych latach przedstawiają się następująco:



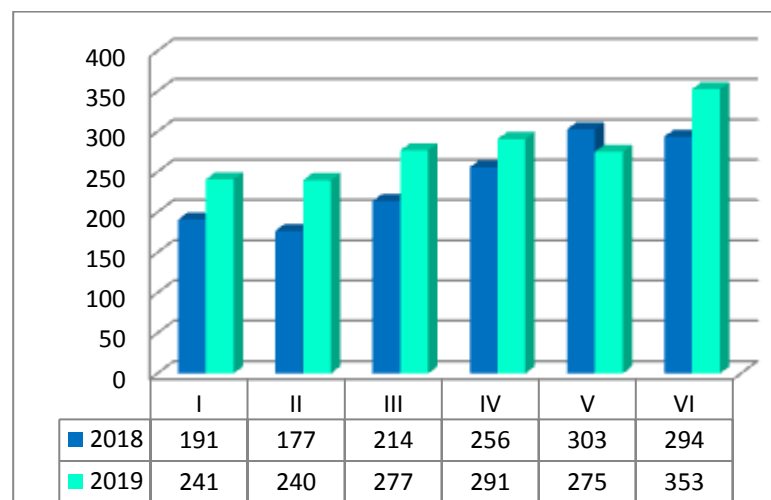
Od stycznia do czerwca br., na terenie służbowego działania tylko 8 jednostek w garnizonie wielkopolskim, nastąpił spadek liczby wypadków drogowych, a dwie pozostały na poziomie z roku poprzedniego.

Wzrost odnotowano na terenie służbowego działania **KMP w Kaliszu i Koninie oraz KPP w Gostyniu, Grodzisku Wlkp., Kępnie, Kole, Kościanie, Krotoszynie, Międzychodzie, Obornikach, Ostrzeszowie, Ostrowie Wlkp., Pile, Pleszewie, Rawiczu, Słupcy, Śremie, Środzie Wlkp., Turku, Wolsztynie i Wrześni.**

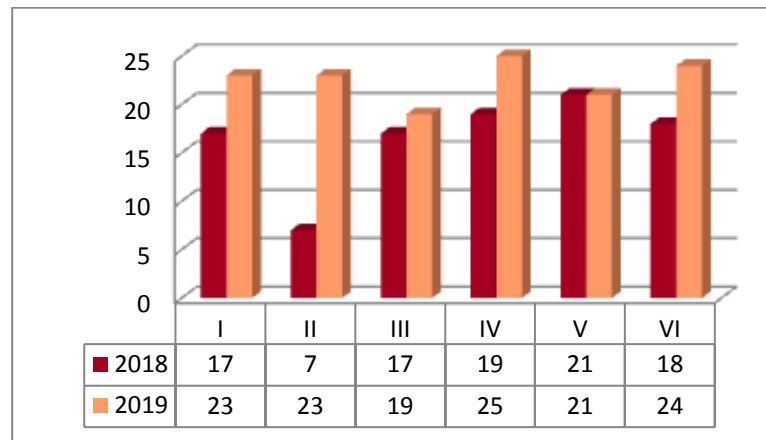
Zdarzenia drogowe i ich skutki na terenie działania poszczególnych KMP/KPP w omawianym okresie przedstawia poniższa tabela.

KMP/KPP	Liczba wypadków			różnica	Wskaźnik zmian*	Liczba zabitych			różnica	Wskaźnik zmian*	Liczba rannych			różnica	Wskaźnik zmian*	Liczba kołji			różnica	Wskaźnik zmian*
	2017	2018	2019			2017	2018	2019			2017	2018	2019			2017	2018	2019		
KMP Kalisz	47	48	138	87	181,25%	8	4	8	4	100,00%	57	61	161	100	163,93%	1154	1197	1107	-90	-4,32%
KMP Konin	40	46	119	73	156,70%	8	5	7	2	40,00%	41	53	145	92	173,58%	1154	1170	1082	-88	-7,52%
KMP Leszno	81	105	91	-14	-13,33%	1	2	1	-1	-50,00%	87	121	99	-22	-18,18%	708	744	669	-75	-10,08%
KMP Poznań	828	661	603	-58	-8,77%	22	18	24	6	33,33%	777	788	695	-93	-11,80%	5786	6063	5820	-243	-4,01%
KPP Chodzież	14	13	13	0	0,00%	4	2	1	-1	-50,00%	18	13	14	1	7,69%	164	180	208	28	15,56%
KPP Czarnków	28	28	16	-12	-42,86%	2	3	5	2	66,67%	35	35	13	-22	-62,86%	302	300	307	7	2,33%
KPP Gniezno	39	61	50	-11	-18,03%	2	4	8	4	100,00%	45	73	54	-19	-26,03%	641	664	680	16	2,41%
KPP Gostyń	19	16	18	2	12,50%	1	1	1	0	0,00%	22	20	17	-3	-15,00%	221	221	266	45	20,36%
KPP Grodzisk Wlkp	14	10	13	3	30,00%	2	2	6	4	200,00%	14	9	11	2	22,22%	154	158	187	29	18,35%
KPP Jarocin	16	18	18	0	0,00%	3	2	4	2	100,00%	17	22	15	-7	-31,82%	297	271	308	37	13,65%
KPP Kepno	12	7	13	6	85,71%	2	2	6	4	200,00%	10	7	11	4	57,14%	282	300	343	-17	-4,72%
KPP Kolo	14	12	13	1	8,33%	0	0	5	5	500,00%	18	13	9	-4	-30,77%	241	245	235	-10	-4,08%
KPP Kotoan	41	42	43	1	2,38%	4	1	3	2	200,00%	46	47	55	8	17,02%	278	387	357	-30	-7,75%
KPP Krotoszyn	15	15	23	8	53,33%	4	2	1	-1	-50,00%	11	14	24	10	71,43%	258	249	209	-40	-16,06%
KPP Międzybóże	8	10	11	1	10,00%	1	0	4	4	400,00%	9	12	10	-2	-16,67%	119	123	138	15	12,20%
KPP Nowy Tomysl	26	39	36	-3	-7,69%	4	3	4	1	33,33%	31	41	42	1	2,44%	271	324	296	-28	-8,64%
KPP Oborniki	13	12	25	13	108,33%	3	4	3	-1	-25,00%	14	14	31	17	121,43%	220	274	288	14	5,11%
KPP Ostrow Wlkp	41	42	118	76	180,95%	10	7	5	-2	-28,57%	43	45	135	90	200,00%	883	935	767	-168	-17,97%
KPP Ostreszów	16	9	19	10	111,11%	8	0	6	6	800,00%	12	10	14	4	40,00%	225	218	233	15	6,88%
KPP Pila	20	16	17	1	6,25%	4	5	4	-1	-20,00%	24	17	23	6	35,29%	601	640	666	26	4,06%
KPP Pleszew	32	23	26	3	13,04%	2	2	3	1	50,00%	36	28	25	-3	-10,71%	278	292	255	-37	-12,67%
KPP Rawicz	17	30	44	14	46,67%	1	2	3	1	50,00%	24	35	51	16	45,71%	148	158	128	-30	-18,99%
KPP Skopce	22	25	30	5	20,00%	1	2	2	0	0,00%	25	27	36	9	33,33%	230	262	268	6	2,29%
KPP Szamotuły	25	25	19	-6	-24,00%	10	8	4	-4	-50,00%	28	23	22	-1	-4,35%	478	452	464	12	2,65%
KPP Swar	14	16	18	2	12,50%	4	1	3	2	200,00%	11	20	19	-1	-5,00%	175	183	195	16	8,74%
KPP Środa Wlkp	21	23	40	17	73,91%	5	2	1	-1	-50,00%	25	30	51	21	70,00%	185	315	267	-48	-15,24%
KPP Turek	15	11	14	3	27,27%	6	3	4	1	33,33%	18	12	12	0	0,00%	308	327	334	7	2,14%
KPP Wągrowiec	11	21	14	-7	-33,33%	3	1	1	0	0,00%	11	22	23	1	4,55%	256	226	250	24	10,62%
KPP Wolsztyn	13	10	15	5	50,00%	5	1	1	0	0,00%	11	9	20	11	122,22%	159	175	236	61	34,86%
KPP Września	20	18	43	25	138,89%	1	6	4	-2	-33,33%	27	15	50	35	233,33%	363	389	328	-60	-15,42%
KPP Złotów	13	23	20	-3	-13,04%	3	4	3	-1	-25,00%	10	21	20	-1	-4,76%	190	215	245	30	13,95%
ogółem	1331	1435	1877	242	16,86%	134	99	115	30	36,36%	1555	1657	1907	250	15,09%	16765	17077	17143	-536	-3,03%

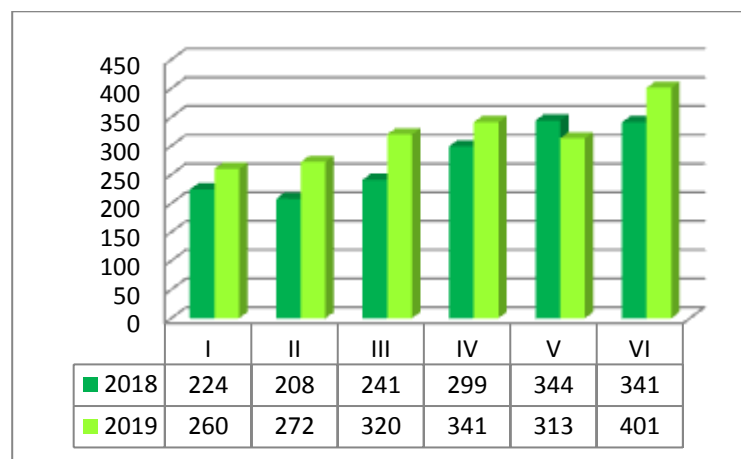
Wypadki drogowe w poszczególnych miesiącach analizowanego okresu przedstawiają się następująco:



Liczba zabitych w wypadkach drogowych, w poszczególnych miesiącach przedstawia się następująco:



Liczba rannych w wypadkach drogowych, w poszczególnych miesiącach przedstawia się następująco:



Zdarzenia drogowe na terenie woj. wielkopolskiego w poszczególnych dniach tygodnia z uwzględnieniem zmianowości służby:

Godzina zdarzenia	Dzień nazwa dnia tygodnia	Liczba wypadków		Liczba zabitych		Liczba rannych		Liczba kolizji	
		2017	2018	2017	2018	2017	2018	2017	2018
I zmiana	Poniedziałek	92	100	2	4	99	118	1229	1285
	Wtorek	97	93	7	6	104	100	1291	1223
	Środa	88	98	4	4	97	105	1272	1229
	Czwartek	97	113	5	5	111	130	1188	1210
	Piątek	95	116	10	5	108	138	1314	1238
	Sobota	69	99	3	11	80	119	940	943
	Niedziela	45	63	3	1	61	73	401	394
II zmiana	Poniedziałek	104	119	6	10	119	137	1262	1280
	Wtorek	97	125	3	16	115	128	1322	1237
	Środa	118	126	4	14	132	133	1326	1194
	Czwartek	99	124	9	7	122	139	1307	1210

	Piątek	120	132	15	4	127	147	1600	1449
	Sobota	82	124	4	14	108	145	965	982
	Niedziela	70	93	4	8	92	117	746	803
III zmiana	Poniedziałek	26	24	2	3	32	33	185	162
	Wtorek	20	22	7	6	21	20	176	204
	Środa	19	10	1	0	23	10	195	161
	Czwartek	21	14	4	2	19	14	210	174
	Piątek	24	22	2	3	24	24	251	215
	Sobota	30	35	3	4	38	43	274	301
	Niedziela	22	25	1	8	25	34	223	247

Oceniając zagrożenie w ruchu drogowym według miejsca zdarzenia należy stwierdzić, że zagrożenie występuje przede wszystkim na obszarach zabudowanych, gdzie miały miejsce 1.153 wypadki tj. 68,7% ogółu wypadków, w których 47 osoby poniosły śmierć, a 1.293 zostały ranne. Na obszarach niezabudowanych odnotowano 523 wypadki, w których zginęło 88 osób.

Na prostych odcinkach dróg doszło do 918 wypadków tj. 54,7% ogółu, zginęły w nich 94 osoby, a 1.014 zostało ranne. Na skrzyżowaniach z drogą z pierwszeństwem przejazdu zaistniało 550 wypadków, w których 17 osób poniosło śmierć, a 654 doznały obrażeń ciała. Ponadto do największej liczby wypadków -1.173 tj. 69,9% ogółu, dochodzi kiedy panują dobre warunki atmosferyczne.

1.1. PRZYCZYNY

Analizując zagrożenie w ruchu drogowym wg użytkowników dróg należy stwierdzić, iż w okresie 6 miesięcy 2019r., do największej liczby zdarzeń niezmiennie przyczyniają się **kierujący pojazdami**. Byli oni sprawcami 15.720 zdarzeń, tj. 83,5 % ogółu zdarzeń, w tym 1.479 wypadków i 14.241 kolizji drogowych. W wypadkach spowodowanych przez ww. grupę 97 osób zginęło, a 1.713 doznało obrażeń ciała.

Główne przyczyny zdarzeń drogowych zaistniałych w I półroczu br. z winy kierujących, to nieustąpienie pierwszeństwa przejazdu i niedostosowanie prędkości do panujących warunków ruchu.

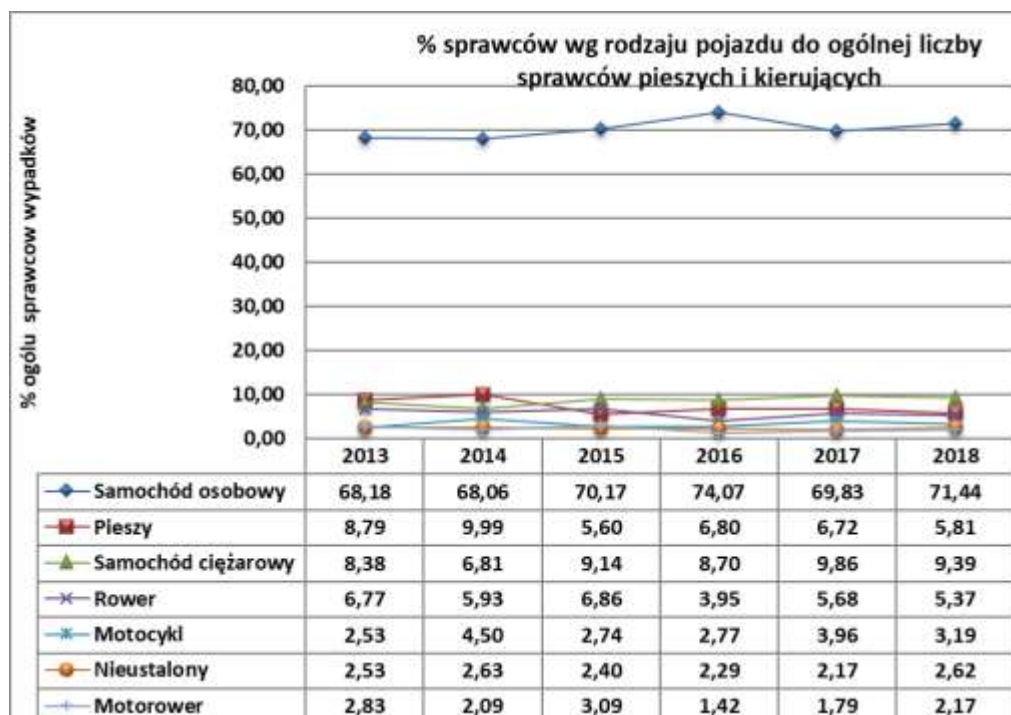
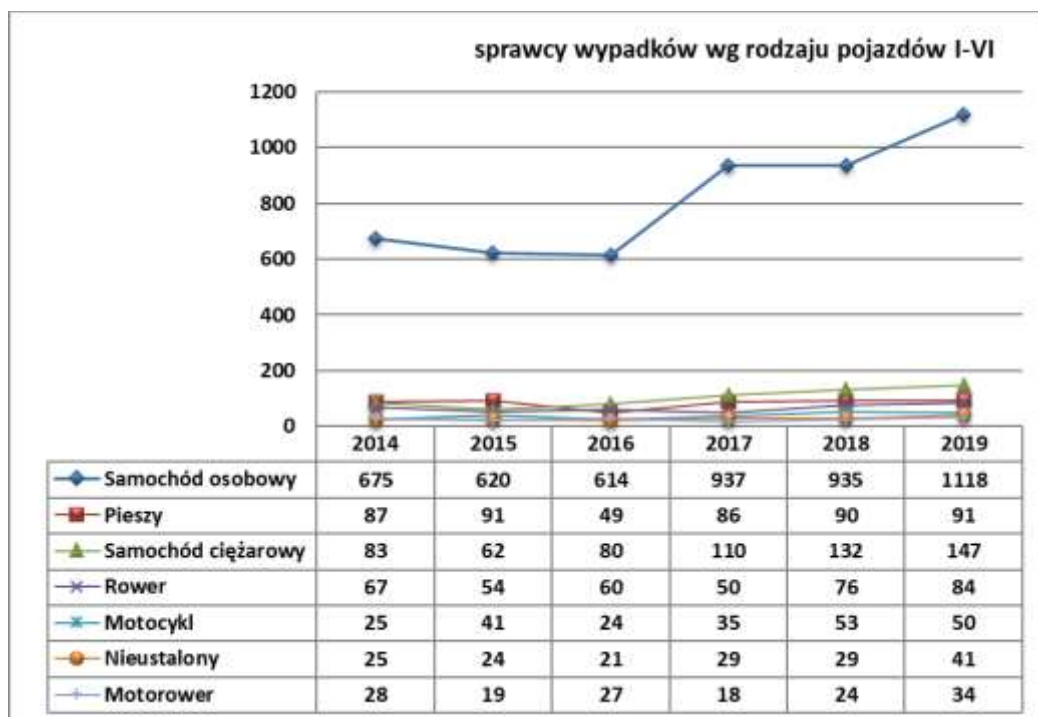
Przyczyny zdarzeń drogowych z winy kierującego:

	Wypadki		Zabici		Ranni		Kolizje	
	2018	2019	2018	2019	2018	2019	2018	2019
Nieustąpienie pierwszeństwa przejazdu	392	498	12	13	476	590	3136	3063
Niedostosowanie prędkości do warunków ruchu	308	320	25	30	392	376	2495	2397
Nieustąpienie pierwsz. pieszemu na przejściu dla pieszych	119	151	5	9	119	147	109	101
Niezachowanie bezp. odleg. między pojazdami	94	128	1	3	114	152	2460	2437
Inne przyczyny	82	92	11	16	87	93	1106	1086
Nieprawidłowe wyprzedzanie	44	69	9	9	49	87	411	389
Nieprawidłowe skręcanie	35	35	0	3	37	36	656	595
Nieprawidłowe zmienianie pasa ruchu	31	31	1	2	37	45	940	917
Niestosowanie się do sygnalizacji świetlnej	22	26	2	2	24	33	130	114
Zmęczenie, zaśnięcie	19	26	5	3	21	38	127	111
Nieprawidłowe cofanie	29	25	3	0	27	26	1755	1681
Nieprawidłowe wymijanie	24	20	1	3	30	23	360	322
Nieprawidłowe omijanie	23	16	0	2	26	15	903	803
Nieustąpienie pierwsz.pieszemu w innych okolicznościach	16	16	0	1	16	19	17	21
Nieprawidłowe przejeżdżanie przejazdu dla rowerzystów	1	9	0	0	1	9	4	5
Nieustąpienie pierwsz. pieszemu przy skręcaniu w dr.poprz.	3	7	0	0	3	8	10	9
Nieprawidłowe Zawracanie	4	5	0	0	6	8	69	57
Gwałtowne hamowanie	0	4	0	0	0	7	30	24
Nieprawidłowe zatrzymywanie, postój	0	1	0	1	0	1	49	48
Jazda bez wymaganych świateł	1	0	0	0	1	0	3	1
Nieprzestrzeganie znaków i innych sygnałów	7	0	0	0	12	0	51	58
Omijanie pojazdu przed przejściem dla pieszych	1	0	0	0	1	0	2	2

PO KPP Wągrowiec	1	1	0	0	1	1	2	5
PO KPP Wolsztyn	2	2	1	0	1	3	10	5
PO KPP Września	1	3	1	2	0	2	7	15
RAZEM	67	67	9	11	65	73	239	298

1.3. Sprawcy i ofiary zdarzeń drogowych

Analizując zagrożenie w ruchu drogowym w okresie 6 miesięcy 2019 roku, wg użytkowników dróg należy stwierdzić, iż największe zagrożenie na drogach powodują kierujący samochodami osobowymi - ponad 66,6% ogółu wypadków.



Wśród kierujących motorowerami sprawcami zdarzeń drogowych byli kierujący w następujących przedziałach wiekowych:

	Liczba wypadków		Liczba zabitych		Liczba rannych		Liczba kolizji	
	2018	2019	2018	2019	2018	2019	2018	2019
7-14.	1	0	0	0	1	0	0	1
15-17	3	5	0	0	3	5	7	6
18-24	4	2	0	0	4	2	3	11
25-34	0	1	0	0	0	1	6	7
35-44	3	3	0	0	3	3	4	6
45-54	0	3	0	0	0	3	4	3
55-64	1	3	0	0	1	3	8	5
65 plus	2	0	1	0	1	0	5	6

Wśród rowerzystów sprawcami zdarzeń drogowych byli kierujący w następujących przedziałach wiekowych:

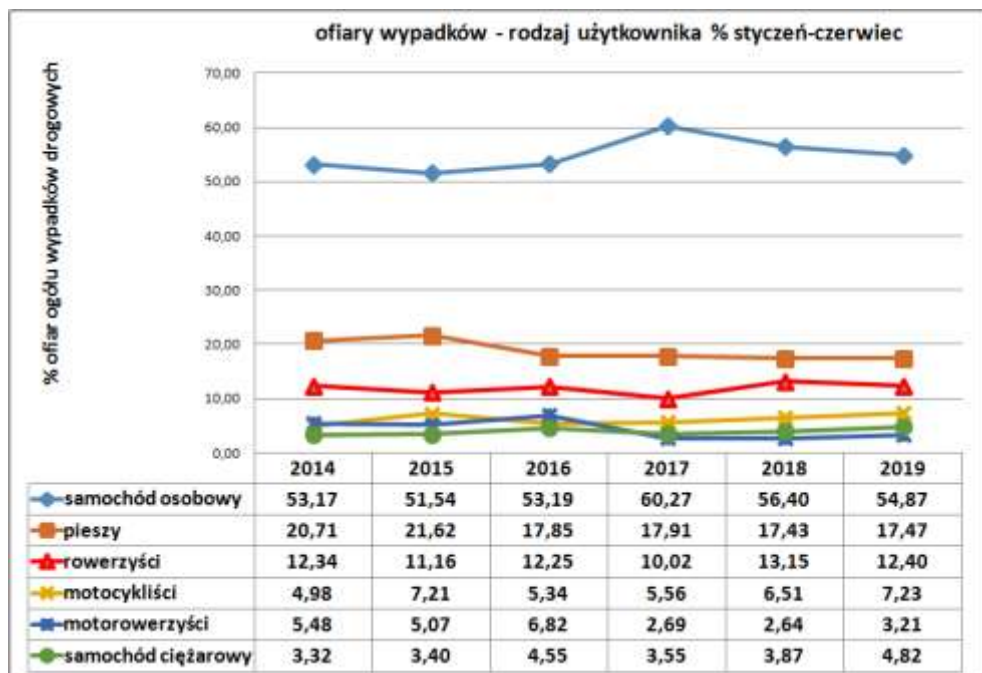
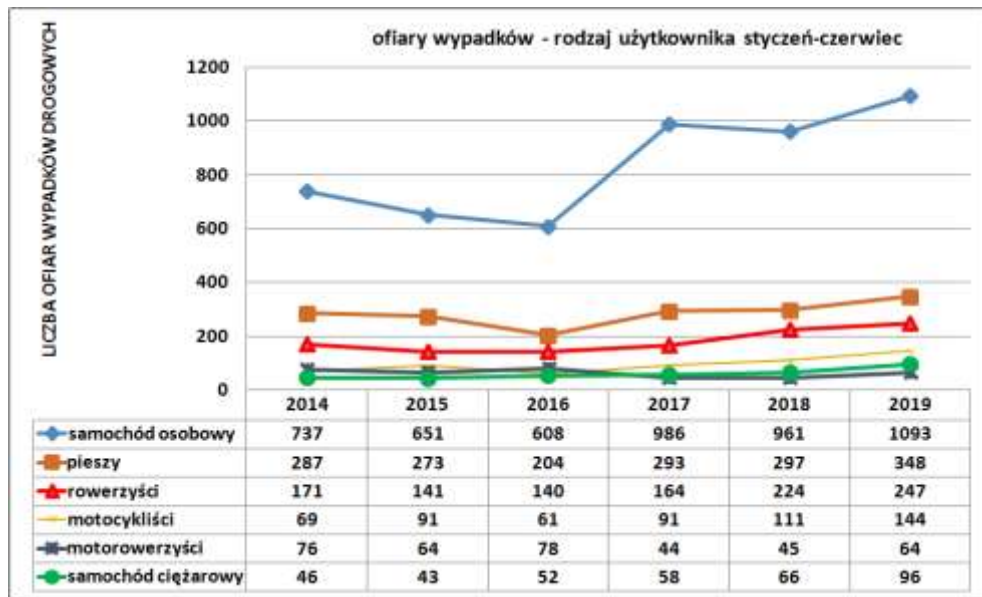
	Liczba wypadków		Liczba zabitych		Liczba rannych		Liczba kolizji	
	2018	2019	2018	2019	2018	2019	2018	2019
0-6	0	0	0	0	0	0	0	1
7-14.	12	15	0	0	13	15	35	23
15-17	7	6	1	1	6	5	22	14
18-24	3	1	0	0	3	1	12	7
25-34	5	2	0	0	5	2	4	10
35-44	5	4	1	0	5	4	7	7
45-54	3	4	0	0	3	4	7	3
55-64	3	4	0	0	3	4	5	4
65 plus	6	13	0	2	7	11	15	16

Sprawcami zdarzeń drogowych z winy pieszych w omawianym okresie najczęściej byli piesi w następujących przedziałach wiekowych:

	Liczba wypadków		Liczba zabitych		Liczba rannych		Liczba kolizji	
	2018	2019	2018	2019	2018	2019	2018	2019
0-6	4	4	0	1	4	3	4	2
7-14.	14	11	0	0	14	12	19	11
15-17	3	5	0	0	3	5	3	4
18-24	9	3	1	0	9	3	4	3
25-34	4	6	0	2	4	4	6	5
35-44	0	3	0	1	0	2	2	1
45-54	4	6	0	0	4	7	4	1
55-64	3	2	0	0	3	2	4	0
65 plus	6	9	3	2	3	7	5	6

Efektom wzrostu liczby wypadków na terenie województwa jest wzrost liczby ofiar zwłaszcza w przedziale 40-59 lat. W poszczególnych przedziałach wiekowych w okresie 6 miesięcy 2019r. dane przedstawiają się następująco:

Wiek	Liczba ofiar		Liczba zabitych		Liczba rannych	
	2018	2019	2018	2019	2018	2019
0-6	415	352	7	15	408	376
7-14	1092	848	22	18	1070	884
15-17	746	656	38	24	708	649
18-24	2888	3945	173	185	2715	2568
25-39	5184	7243	280	351	4904	4598
40-59	4537	6809	295	340	4242	4105
60 plus	3575	4476	380	383	3195	3086



KPP	Ranni			
	ciężko		lekko	
	2018	2019	2018	2019
PO KMP Kalisz	41	54	20	107
PO KMP Konin	33	32	20	113
PO KMP Leszno	34	33	87	66
PO KMP Poznań	190	200	598	495
PO KPP Chodzież	10	7	3	7
PO KPP Czarnków	17	1	18	12
PO KPP Gniezno	17	12	56	42
PO KPP Gostyń	19	11	1	6
PO KPP Grodzisk Wlkp.	5	2	4	9
PO KPP Jarocin	9	8	13	7
PO KPP Kępno	0	3	7	8
PO KPP Koło	8	0	5	9
PO KPP Kościan	14	16	33	39
PO KPP Krotoszyn	0	1	14	23
PO KPP Międzychód	9	10	3	0
PO KPP Nowy Tomyśl	1	7	40	35
PO KPP Oborniki	3	13	11	18
PO KPP Ostrów Wlkp.	39	35	6	100
PO KPP Ostrzeszów	8	12	2	2
PO KPP Piła	7	8	10	15
PO KPP Pleszew	7	10	21	15
PO KPP Rawicz	3	13	32	38
PO KPP Słupca	9	12	18	24
PO KPP Szamotuły	7	3	16	19
PO KPP Śrem	2	2	18	17
PO KPP Środa Wlkp.	6	5	24	46
PO KPP Turek	0	3	12	9
PO KPP Wągrowiec	4	8	18	15
PO KPP Wolsztyn	1	1	8	19
PO KPP Września	1	11	14	39
PO KPP Złotów	2	4	19	16
RAZEM	506	537	1151	1370

Najliczniejszą grupę ofiar wypadków drogowych wg użytkowników dróg –ponad 54,9% wszystkich ofiar- stanowią kierowcy i pasażerowie samochodów osobowych oraz rowerzyści- 12,9% . Zestawienie wszystkich rodzajów użytkowników przedstawiono poniżej:

Rodzaj użytkownika drogi	Liczba ofiar		Liczba zabitych		Liczba rannych	
	2018	2019	2018	2019	2018	2019
Użytkownicy samochodów osobowych	20847	9661	1290	665	19557	8996
Rowerzyści	4547	1850	286	92	4261	1758
Użytkownicy samochodów ciężarowych	1321	637	119	55	1202	582
Użytkownicy motocykli	2717	1256	238	122	2479	1134
Motorowerzyści	1345	542	75	37	1270	505
Użytkownicy autobusów	1225	531	19	3	1206	528
Pojazd nieustalony	26	20	0	5	26	15
Użytkownicy tramwajów i trolejbusów	220	79	1	0	219	79
Użytkownicy ciągników	104	28	13	3	91	25
Użytkownicy innych pojazdów	75	41	5	3	70	38
Użytkownicy czterokołowców	78	41	12	1	66	40
Użytkownicy pociągu	28	0	0	0	28	0

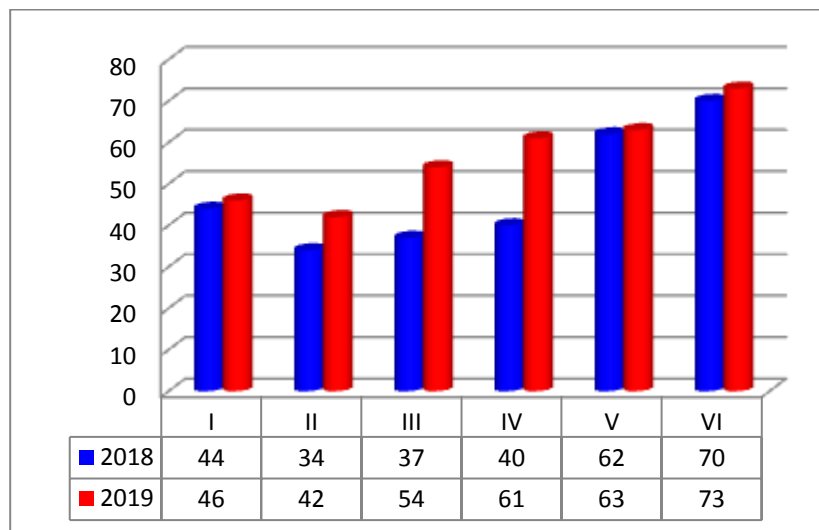
2. Stan bezpieczeństwa na drogach województwa wg kategorii dróg¹

Liczba zdarzeń drogowych na poszczególnych kategoriach dróg przedstawia się następująco:

	Liczba wypadków		Liczba zabitych		Liczba rannych		Liczba kolizji	
	2018	2019	2018	2019	2018	2019	2018	2019
Autostrada	17	20	2	7	18	22	393	400
Droga gminna	279	329	8	13	297	361	4202	3980
Droga krajowa	250	290	29	36	308	350	3024	2641
Droga powiatowa	529	618	35	45	616	699	4801	4868
Droga wojewódzka	287	339	21	31	342	393	2804	2976

2.1. Autostrada

Oceniając zagrożenie w ruchu drogowym według kategorii dróg przebiegających przez teren woj. wielkopolskiego na ogólną liczbę wszystkich zdarzeń 420 (2018 - 410) zdarzeń tj. 2,2 % ogółu zdarzeń drogowych na terenie woj. wielkopolskiego, w tym 20 wypadków, w których 7 osób zginęło a 22 doznały obrażeń ciała oraz 400 kolizji drogowych zaistniało na autostradzie. Wypadki na wielkopolskim odcinku A2 w układzie miesięcznym:



Liczba zdarzeń drogowych w omawianym okresie (w porównaniu do I-VI 2018r.) na terenie poszczególnych jednostek, przez które przebiega autostrada przedstawia się następująco:

	Liczba wypadków		Liczba zabitych		Liczba rannych		Liczba kolizji	
	2018	2019	2018	2019	2018	2019	2018	2019
PO KMP Konin	0	0	0	0	0	0	51	48
PO KMP Poznań	7	12	0	4	9	14	155	221
PO KPP Koło	1	1	0	0	1	1	19	30
PO KPP Nowy Tomyśl	5	3	1	1	5	2	57	42
PO KPP Słupca	2	1	0	1	2	1	22	20
PO KPP Turek	2	0	1	0	1	0	23	14
PO KPP Września	0	1	0	0	0	3	57	16
PO KPP Środa Wlkp.	0	2	0	1	0	1	9	9

¹ Dane SEWiK na dzień 08.07.2018r.

Głównymi przyczynami zdarzeń na wielkopolskim odcinku autostrady spowodowanych przez kierujących są:

Zachowanie kierującego	Liczba wypadków		Liczba zabitych		Liczba rannych		Liczba kolizji	
	2018	2019	2018	2019	2018	2019	2018	2019
Gwałtowne hamowanie	0	0	0	0	0	0	0	1
Inne przyczyny	2	0	0	0	2	0	33	26
Niedostosowanie prędkości do warunków ruchu	5	5	0	0	5	5	128	112
Nieprawidłowe cofanie	1	0	0	0	1	0	18	14
Nieprawidłowe omijanie	2	1	0	0	2	1	25	25
Nieprawidłowe skręcanie	0	0	0	0	0	0	4	2
Nieprawidłowe wymijanie	0	0	0	0	0	0	1	2
Nieprawidłowe wyprzedzanie	0	0	0	0	0	0	9	5
Nieprawidłowe zatrzymywanie, postój	0	1	0	1	0	1	0	0
Nieprawidłowe Zawracanie	0	0	0	0	0	0	0	1
Nieprawidłowe zmienianie pasa ruchu	1	2	0	1	2	5	41	72
Nieprzestrzeganie znaków i innych sygnałów	0	0	0	0	0	0	1	0
Niestosowanie się do sygnalizacji świetlnej	0	0	0	0	0	0	1	0
Nieustąpienie pierwszeństwa przejazdu	0	2	0	1	0	1	24	7
Niezachowanie bezp. odleg. między pojazdami	4	5	1	1	4	6	35	62
Zmęczenie, zaśnięcie	2	1	1	0	2	1	10	9

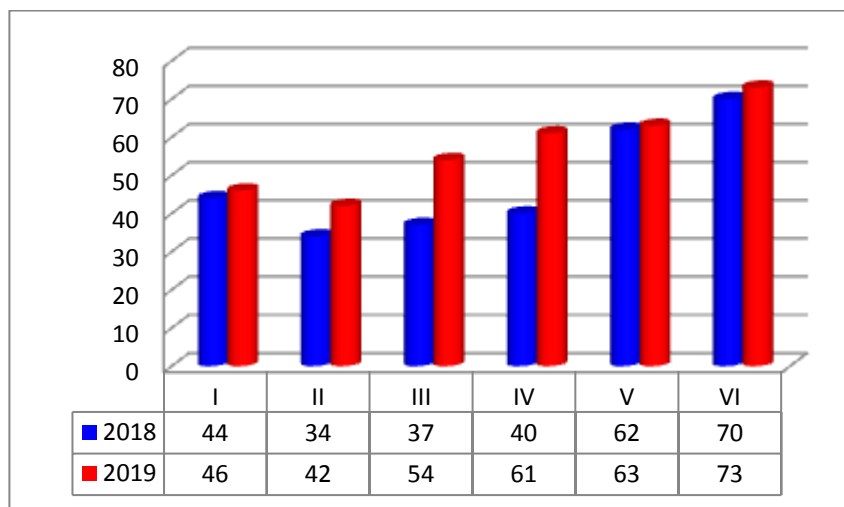
Osoby piesze na autostradzie w I półroczu br. przyczyniły się do 2 zdarzeń drogowych w tym 1 wypadku; 1 osoba poniosła śmierć. Przyczynami tych zdarzeń było m. in. :

Zachowanie pieszego	Liczba wypadków		Liczba zabitych		Liczba rannych		Liczba kolizji	
	2018	2019	2018	2019	2018	2019	2018	2019
Leżenie, siedzenie, klęczenie, stanie na jezdni	0	1	0	1	0	0	0	0
Nieostrożne wejście na jezdnię: przed jadącym pojazdem	0	0	0	0	0	0	0	1

2.2. Drogi krajowe

Na drogach krajowych przebiegających przez teren woj. wielkopolskiego doszło do 2.931 (2018-3.274) zdarzeń drogowych tj. ok. 15,6% ogółu zdarzeń zaistniałych na terenie województwa, w tym 290 wypadków, w których 36 osób poniosło śmierć, a 350 doznało obrażeń ciała.

Wypadki drogowe na drogach krajowych w pierwszych 6 miesiącach w zestawieniu z 2019r. przedstawiają się następująco:



Liczba zdarzeń drogowych w omawianym okresie (w porównaniu do I-VI 2018r.) na terenie poszczególnych powiatów przedstawia się następująco:

	Liczba wypadków		Liczba zabitych		Liczba rannych		Liczba kolizji	
	2018	2019	2018	2019	2018	2019	2018	2019
PO KMP Kalisz	17	19	2	1	30	25	224	198
PO KMP Konin	12	30	1	0	18	42	293	283
PO KMP Leszno	35	12	1	0	41	12	308	139
PO KMP Poznań	72	55	4	6	87	68	520	495
PO KPP Chodzież	3	3	0	1	4	4	29	46
PO KPP Czarnków	0	1	0	2	0	0	2	3
PO KPP Gniezno	9	6	1	0	10	6	98	104
PO KPP Gostyń	4	4	1	0	6	4	38	47
PO KPP Grodzisk Wlkp.	3	3	1	2	2	2	27	26
PO KPP Jarocin	4	6	0	2	7	4	69	80
PO KPP Kępno	0	5	0	2	0	4	101	66
PO KPP Koło	0	4	0	1	0	3	23	31
PO KPP Kościan	10	7	1	1	11	7	80	89
PO KPP Krotoszyn	6	7	2	0	5	7	93	84
PO KPP Międzychód	1	3	0	2	1	4	23	30
PO KPP Nowy Tomyśl	2	5	0	1	4	5	18	10
PO KPP Oborniki	7	5	2	0	7	8	58	57
PO KPP Ostrów Wlkp.	11	35	1	3	12	41	253	201
PO KPP Ostrzeszów	2	5	0	2	2	3	30	25
PO KPP Piła	5	6	2	3	5	10	181	164
PO KPP Pleszew	9	9	0	2	13	8	75	59
PO KPP Rawicz	6	7	0	0	7	12	40	29
PO KPP Słupca	2	7	0	0	2	12	54	54
PO KPP Szamotuły	8	4	4	1	10	9	35	31
PO KPP Środa Wlkp.	13	18	1	0	17	24	83	54
PO KPP Turek	1	6	1	3	0	5	85	76
PO KPP Wolsztyn	2	0	1	0	1	0	30	36
PO KPP Września	2	16	0	1	3	18	105	73
PO KPP Złotów	4	2	3	0	3	3	49	51

Zdarzenia drogowe na tych drogach najczęściej notowano z winy kierujących pojazdami. Byli oni sprawcami 264 wypadków i 2.250 kolizji drogowych. W wypadkach 25 osób poniosło śmierć a 328 doznało obrażeń ciała.

Przyczynami tych zdarzeń było m.in.:

Zachowanie kierującego	Liczba wypadków		Liczba zabitych		Liczba rannych		Liczba kolizji	
	2018	2019	2018	2019	2018	2019	2018	2019
Gwałtowne hamowanie	0	0	0	0	0	0	12	4
Inne przyczyny	18	18	6	11	21	13	186	144
Jazda bez wymaganych świateł	0	0	0	0	0	0	1	0
Niedostosowanie prędkości do warunków ruchu	58	64	8	3	78	80	476	396
Nieprawidłowe cofanie	1	2	0	0	1	3	50	48
Nieprawidłowe omijanie	2	2	0	1	2	2	44	40
Nieprawidłowe przejeżdżanie przejazdu dla rowerzystów	1	0	0	0	1	0	0	0
Nieprawidłowe skręcanie	2	5	0	1	2	4	91	65
Nieprawidłowe wymijanie	5	4	1	0	6	4	33	29
Nieprawidłowe wyprzedzanie	11	13	2	2	13	17	109	91
Nieprawidłowe zatrzymywanie, postój	0	0	0	0	0	0	3	5
Nieprawidłowe Zawracanie	2	1	0	0	3	2	12	4
Nieprawidłowe zmienianie pasa ruchu	9	7	0	0	12	11	286	224
Nieprzestrzeganie znaków i innych sygnałów	0	0	0	0	0	0	12	6
Niestosowanie się do sygnalizacji świetlnej	5	4	0	0	7	7	43	23
Nieustąpienie pierwszeństwa pieszemu na przejściu dla pieszych	8	16	0	2	9	16	17	8
Nieustąpienie pierwszeństwa pieszemu w innych okolicznościach	2	1	0	0	2	1	1	1
Nieustąpienie pierwszeństwa przejazdu	57	71	1	2	79	95	415	374
Niezachowanie bezp. odleg. między pojazdami	34	47	0	2	41	56	777	746
Wyprzedzanie pojazdu przed przejściem dla pieszych	0	0	0	0	0	0	1	0
Zmęczenie, zaśnięcie	10	9	3	1	10	17	55	42

Osoby piesze na drogach krajowych w I półroczu br. przyczyniły się do 10 zdarzeń drogowych w tym 7 wypadków; 2 osoby poniosły śmierć a 5 doznało obrażeń ciała. Przyczynami tych zdarzeń było m. in. :

Zachowanie pieszego	Liczba wypadków		Liczba zabitych		Liczba rannych		Liczba kolizji	
	2018	2019	2018	2019	2018	2019	2018	2019
Chodzenie nieprawidłową stroną drogi	1	0	1	0	0	0	0	0
Inne przyczyny	2	0	0	0	2	0	4	0
Leżenie, siedzenie, klęczenie, stanie na jezdni	1	1	1	1	0	0	0	0
Nieostrożne wejście na jezdnię: przed jadącym pojazdem	4	5	2	0	2	5	6	2
Nieostrożne wejście na jezdnię: zza pojazdu, przeszkody	0	0	0	0	0	0	0	1
Przekraczanie jezdni w miejscu niedozwolonym	2	1	0	1	2	0	0	0
Wejście na jezdnię przy czerwonym świetle	1	0	0	0	1	0	2	0

Zdarzenia drogowe na poszczególnych drogach krajowych przedstawiają się następująco:

Numer drogi	Liczba wypadków		Liczba zabitych		Liczba rannych		Liczba kolizji	
	2018	2019	2018	2019	2018	2019	2018	2019
11	39	57	4	7	46	68	588	528
92	38	45	6	4	52	55	402	407
25	17	35	2	2	29	50	357	283
12	37	34	3	2	52	37	336	322
36	9	18	2	1	8	17	115	94
5	50	18	2	2	57	27	329	132
15	10	17	1	2	11	15	161	156
S5	9	12	0	3	9	15	57	88
S11	7	8	0	0	14	16	120	101
22	6	6	2	2	1	3	12	11
72	1	5	0	1	4	7	81	77
10	1	4	0	3	1	3	73	68

Na podstawie przedstawionych powyżej danych stwierdzić należy, że największe zagrożenie w ruchu drogowym występuje na drodze krajowej :

- nr 92–19,9% ogółu zdarzeń na drogach krajowych,
- nr 11–15,4% ogółu zdarzeń na drogach krajowych,
- nr 25–10,8% ogółu zdarzeń na drogach krajowych.

Wypadki i kolizje drogowe na drodze krajowej nr 92 w poszczególnych powiatach przedstawiają się następująco:

	Liczba wypadków		Liczba zabitych		Liczba rannych		Liczba kolizji	
	2018	2019	2018	2019	2018	2019	2018	2019
PO KMP Konin	2	5	0	0	2	5	14	24
PO KMP Poznań	28	22	3	1	37	26	283	296
PO KPP Koło	0	4	0	1	0	3	23	31
PO KPP Nowy Tomyśl	2	5	0	1	4	5	18	10
PO KPP Szamotuły	6	4	3	1	9	9	26	28
PO KPP Słupca	0	0	0	0	0	0	0	1
PO KPP Września	0	5	0	0	0	7	38	17

Najwięcej zdarzeń i wypadków zaistniało na terenie KMP Poznań.

Wypadki i kolizje drogowe na drodze krajowej nr 11 w poszczególnych powiatach przedstawiają się następująco:

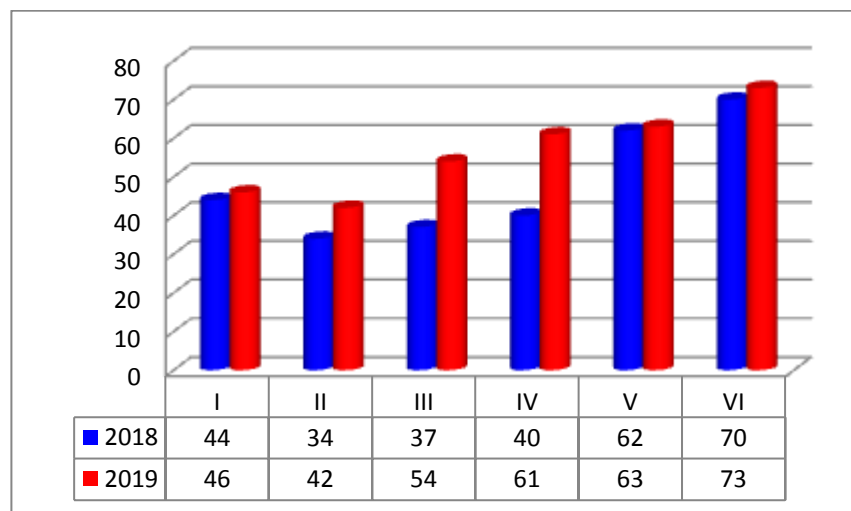
	Liczba wypadków		Liczba zabitych		Liczba rannych		Liczba kolizji	
	2018	2019	2018	2019	2018	2019	2018	2019
PO KMP Poznań	4	8	0	1	5	7	44	43
PO KPP Chodzież	3	3	0	1	4	4	29	46
PO KPP Jarocin	1	2	0	0	3	2	32	31
PO KPP Kępno	0	3	0	1	0	3	53	28
PO KPP Oborniki	7	5	2	0	7	8	58	57
PO KPP Ostrzeszów	2	5	0	2	2	3	28	24
PO KPP Ostrów Wlkp.	6	8	0	0	7	9	96	88
PO KPP Piła	1	2	0	0	1	7	103	91
PO KPP Pleszew	2	4	0	2	2	2	29	26
PO KPP Złotów	3	0	1	0	2	0	39	43
PO KPP Środa Wlkp.	10	17	1	0	13	23	77	51

W ciągu 6 miesięcy br. największe zagrożenie w ruchu drogowym na drodze nr 11 występowało na terenie działania KPP Środa Wlkp., Ostrów Wlkp. i KMP Poznań.

2.3. Drogi wojewódzkie.

Na drogach wojewódzkich odnotowano 3.315 (2018-3.091) zdarzeń tj. 17,6 % ogółu zdarzeń na terenie województwa – w tym 339 wypadków, 31 osób poniosło śmierć, a 393 doznało obrażeń ciała.

Wypadki drogowe na drogach wojewódzkich w poszczególnych miesiącach przedstawiają się następująco:



Liczba zdarzeń drogowych w omawianym okresie (w porównaniu do I-VI 2018r.) na terenie poszczególnych powiatów przedstawia się następująco:

	Liczba wypadków		Liczba zabitych		Liczba rannych		Liczba kolizji	
	2018	2019	2018	2019	2018	2019	2018	2019
PO KMP Kalisz	10	28	0	2	12	35	145	123
PO KMP Konin	8	20	3	0	5	23	178	155
PO KMP Leszno	11	17	0	0	12	22	41	133
PO KMP Poznań	130	116	6	4	167	130	1007	1010
PO KPP Chodzież	4	7	0	0	5	7	46	60
PO KPP Czarnków	23	12	2	2	27	11	162	178
PO KPP Gniezno	11	12	1	2	13	13	132	138
PO KPP Gostyń	7	3	0	0	9	3	42	45
PO KPP Grodzisk Wlkp.	2	3	0	1	3	2	23	29
PO KPP Jarocin	2	1	1	0	1	1	14	12
PO KPP Kępno	3	2	1	1	3	1	22	31
PO KPP Koło	2	3	0	2	2	2	25	20
PO KPP Kościan	10	13	0	0	11	22	58	66
PO KPP Krotoszyn	0	2	0	1	0	2	7	10
PO KPP Międzychód	4	3	0	1	4	2	48	59
PO KPP Nowy Tomyśl	16	15	1	2	16	16	81	68
PO KPP Oborniki	2	7	0	1	4	10	44	45
PO KPP Ostrów Wlkp.	3	8	1	2	5	9	62	52
PO KPP Ostrzeszów	0	6	0	2	0	5	57	57
PO KPP Piła	5	1	0	0	6	1	125	125
PO KPP Pleszew	2	3	1	0	2	3	17	27
PO KPP Rawicz	1	8	0	0	1	10	14	15
PO KPP Słupca	1	1	0	0	2	2	34	34
PO KPP Szamotuły	6	9	2	3	4	7	152	140
PO KPP Śrem	1	10	0	2	3	11	7	49
PO KPP Środa Wlkp.	0	5	0	0	0	8	22	41
PO KPP Turek	0	4	0	0	0	4	40	48
PO KPP Wągrowiec	8	5	1	1	9	12	63	51
PO KPP Wolsztyn	2	5	0	0	2	5	44	53
PO KPP Września	6	5	1	2	7	8	33	33
PO KPP Złotów	7	5	0	0	7	6	59	69

Sprawcy największej ilości zdarzeń to kierujący pojazdami. Przyczynili się oni do 2.745 zdarzeń w tym 299 wypadków i 2.4461 kolizji drogowych. W wypadkach 21 osób poniosło śmierć a 351 doznało obrażeń ciała. Przyczynami tych zdarzeń było:

Zachowanie kierującego	Liczba wypadków		Liczba zabitych		Liczba rannych		Liczba kolizji	
	2018	2019	2018	2019	2018	2019	2018	2019
Gwałtowne hamowanie	0	1	0	0	0	1	8	4
Inne przyczyny	16	14	2	1	16	16	120	125
Jazda bez wymaganych świateł	1	0	0	0	1	0	1	1
Niedostosowanie prędkości do warunków ruchu	74	75	5	6	107	84	500	542
Nieprawidłowe cofanie	1	1	0	0	1	1	75	83
Nieprawidłowe omijanie	6	2	0	0	6	2	50	47
Nieprawidłowe przejeżdżanie przejazdu dla rowerzystów	0	1	0	0	0	1	0	0
Nieprawidłowe skręcanie	10	10	0	1	11	11	85	98
Nieprawidłowe wymijanie	4	5	0	2	5	4	61	59
Nieprawidłowe wyprzedzanie	12	24	1	4	14	34	109	123
Nieprawidłowe zatrzymywanie, postój	0	0	0	0	0	0	3	4
Nieprawidłowe Zawracanie	0	2	0	0	0	3	10	7
Nieprawidłowe zmienianie pasa ruchu	8	9	1	1	8	11	265	235
Nieprzestrzeżenie znaków i innych sygnałów	1	0	0	0	2	0	7	7
Niestosowanie się do sygnalizacji świetlnej	4	10	1	1	4	12	31	38
Nieustąpienie pierwszeństwa pieszemu na przejściu dla pieszych	24	19	2	1	23	18	11	15
Nieustąpienie pierwszeństwa pieszemu przy skręcaniu w drogę poprzeczną	0	0	0	0	0	0	1	1
Nieustąpienie pierwszeństwa pieszemu w innych okolicznościach	0	1	0	0	0	1	0	1
Nieustąpienie pierwszeństwa przejazdu	70	86	3	2	79	105	498	507
Niezachowanie bezp. odleg. między pojazdami	23	30	0	0	29	36	500	521
Omijanie pojazdu przed przejściem dla pieszych	0	0	0	0	0	0	0	1
Zmęczenie, zaśnięcie	4	9	1	2	5	11	28	27

Osoby piesze na powyższych drogach były sprawcami 25 zdarzeń, w tym 17 wypadków, w których 6 osób poniosło śmierć, a 11 zostało rannych.

Przyczynami tych zdarzeń było:

Zachowanie pieszego	Liczba wypadków		Liczba zabitych		Liczba rannych		Liczba kolizji	
	2018	2019	2018	2019	2018	2019	2018	2019
Chodzenie nieprawidłową stroną drogi	2	5	0	3	2	2	0	0
Inne przyczyny	2	1	0	0	2	1	0	3
Leżenie, siedzenie, klęczenie, stanie na jezdni	1	0	0	0	1	0	1	0
Nieostrożne wejście na jezdnię: przed jadącym pojazdem	4	8	0	2	4	6	2	3
Nieostrożne wejście na jezdnię: zza pojazdu, przeszkody	3	1	0	0	3	1	0	0
Przekraczanie jezdni w miejscu niedozwolonym	3	1	2	1	1	0	1	1
Wejście na jezdnię przy czerwonym świetle	2	1	0	0	2	1	1	1
Zatrzymanie, cofnięcie się	1	0	1	0	0	0	0	0

Poniżej drogi wojewódzkie, na których zanotowano największą liczbę wypadków drogowych w omawianym okresie:

Numer drogi	Liczba wypadków		Liczba zabitych		Liczba rannych		Liczba kolizji	
	2018	2019	2018	2019	2018	2019	2018	2019
196	51	48	4	2	63	49	471	472
307	30	24	2	2	36	26	138	133
432	9	17	1	2	12	25	56	80
430	16	16	0	0	18	17	87	59
194	6	15	0	1	7	20	75	70
309	2	14	0	0	3	18	11	104
470	2	14	0	0	2	18	84	77
308	7	13	1	1	6	19	58	72
450	6	13	0	1	6	15	96	77
434	12	12	0	1	17	15	86	117
433	19	11	1	0	26	15	220	215
178	5	9	0	1	7	10	77	73
443	3	9	1	0	3	10	35	41
190	5	7	0	0	6	8	72	58
260	5	7	1	2	6	6	58	72
442	3	7	1	2	3	9	46	50
264	1	6	1	0	0	6	88	63
305	10	6	0	1	12	6	51	66
310	1	6	0	0	1	6	6	12

Najwięcej wypadków notowanych jest na drodze W196 oraz W307, według jednostek nadzorujących dane odcinki dróg zdarzenia przedstawiają się następująco

W196

	Liczba wypadków		Liczba zabitych		Liczba rannych		Liczba kolizji	
	2018	2019	2018	2019	2018	2019	2018	2019
PO KMP Poznań	50	47	3	2	63	48	511	505
PO KPP Wągrowiec	1	1	3	0	0	1	11	15

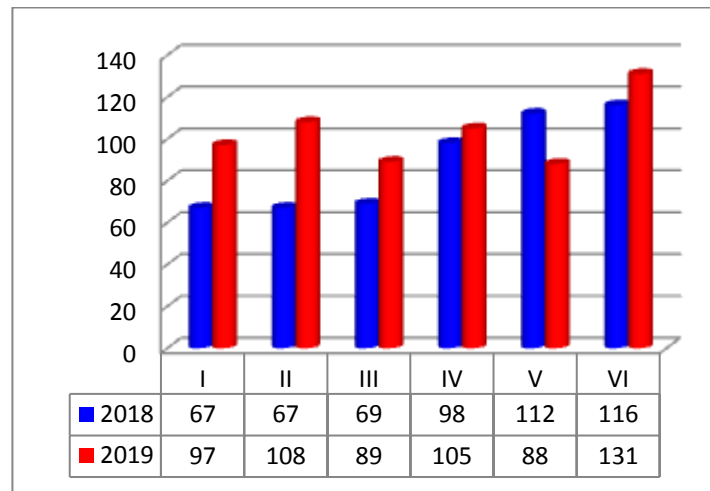
W307

	Liczba wypadków		Liczba zabitych		Liczba rannych		Liczba kolizji	
	2018	2019	2018	2019	2018	2019	2018	2019
PO KMP Poznań	23	20	2	1	29	22	130	138
PO KPP Nowy Tomyśl	7	4	0	1	7	4	38	19

2.4. Drogi powiatowe.

Na drogach powiatowych zaistniało 5.486 (2018–5.330) zdarzeń tj. 29,19 % ogółu zdarzeń, w tym 618 wypadków i 4.868 kolizji drogowych. W wypadkach 45 osób poniosło śmierć, a 699 zostało rannych.

Wypadki drogowe w poszczególnych miesiącach przedstawiają się następująco:



Liczba zdarzeń drogowych w omawianym okresie (w porównaniu do I-VI 2018r.) na terenie poszczególnych powiatów (drogi powiatowe) przedstawia się następująco:

	Liczba wypadków		Liczba zabitych		Liczba rannych		Liczba kolizji	
	2018	2019	2018	2019	2018	2019	2018	2019
PO KMP Kalisz	18	76	2	4	16	89	522	538
PO KMP Konin	15	43	1	6	18	45	298	300
PO KMP Leszno	48	44	1	1	54	45	233	243
PO KMP Poznań	291	274	6	9	350	319	1984	2025
PO KPP Chodzież	3	1	2	0	1	1	52	58
PO KPP Czarnków	2	1	1	0	5	1	56	38
PO KPP Gniezno	20	12	1	4	30	14	158	159
PO KPP Gostyń	3	6	0	1	3	5	73	124
PO KPP Grodzisk Wlkp.	3	2	1	3	2	2	26	23
PO KPP Jarocin	4	7	1	1	5	7	52	88
PO KPP Kępno	1	5	0	3	2	5	16	17
PO KPP Koło	0	1	0	1	0	0	11	3
PO KPP Kościan	16	19	0	2	18	22	176	98
PO KPP Krotoszyn	7	11	0	0	7	12	108	73
PO KPP Międzychód	5	2	0	1	7	1	27	30
PO KPP Nowy Tomyśl	6	8	1	0	6	14	58	63
PO KPP Oborniki	1	3	1	1	1	4	22	19
PO KPP Ostrów Wlkp.	13	30	2	0	13	35	170	159
PO KPP Ostrzeszów	1	3	0	2	1	1	33	12
PO KPP Piła	5	6	3	0	5	9	147	172
PO KPP Pleszew	11	11	1	1	12	11	110	93
PO KPP Rawicz	10	15	2	2	12	14	40	30
PO KPP Słupca	12	5	2	1	13	4	60	34
PO KPP Szamotuły	6	2	2	0	4	2	45	98
PO KPP Śrem	0	1	0	0	0	2	0	12
PO KPP Środa Wlkp.	7	9	1	0	10	11	21	68
PO KPP Turek	5	3	1	1	8	2	112	105
PO KPP Wągrowiec	4	3	0	0	4	5	25	17
PO KPP Wolsztyn	5	5	0	1	5	7	52	72
PO KPP Września	2	8	2	0	0	8	59	37
PO KPP Złotów	5	2	1	0	4	2	55	60

Kierujący pojazdami na drogach powiatowych byli sprawcami 4.521 zdarzeń drogowych w tym 548 wypadków drogowych, w których 33 osoby zginęły a 631 doznało obrażeń ciała.

Przyczynami tych zdarzeń najczęściej było:

Zachowanie kierującego	Liczba wypadków		Liczba zabitych		Liczba rannych		Liczba kolizji	
	2017	2018	2017	2018	2017	2018	2017	2018
Gwałtowne hamowanie	0	1	0	0	0	1	6	9
Inne przyczyny	18	29	0	3	22	32	217	243
Niedostosowanie prędkości do warunków ruchu	125	128	11	16	150	151	784	800
Nieprawidłowe cofanie	8	4	1	0	8	4	305	292
Nieprawidłowe omijanie	5	4	0	0	7	4	191	175
Nieprawidłowe przejeżdżanie przejazdu dla rowerzystów	0	7	0	0	0	7	2	4
Nieprawidłowe skręcanie	17	14	0	1	18	15	187	163
Nieprawidłowe wymijanie	7	5	0	1	11	8	126	108
Nieprawidłowe wyprzedzanie	15	25	5	3	15	29	102	92
Nieprawidłowe zatrzymywanie, postój	0	0	0	0	0	0	9	8
Nieprawidłowe Zawracanie	2	1	0	0	3	1	20	21
Nieprawidłowe zmienianie pasa ruchu	13	11	0	0	15	14	267	288
Nieprzestrzeganie znaków i innych sygnałów	3	0	0	0	6	0	10	27
Niestosowanie się do sygnalizacji świetlnej	9	8	0	1	9	9	39	40
Nieustąpienie pierwszeństwa pieszemu na przejściu dla pieszych	50	73	1	3	52	73	32	35
Nieustąpienie pierwszeństwa pieszemu przy skręcaniu w drogę poprzeczną	0	5	0	0	0	6	2	4
Nieustąpienie pierwszeństwa pieszemu w innych okolicznościach	7	3	0	0	7	3	5	8
Nieustąpienie pierwszeństwa przejazdu	147	191	8	5	185	226	1022	1055
Niezachowanie bezp. odleg. między pojazdami	22	34	0	0	27	41	593	582
Omijanie pojazdu przed przejściem dla pieszych	0	0	0	0	0	0	1	0
Zmęczenie, zaśnięcie	2	5	0	0	3	7	19	19

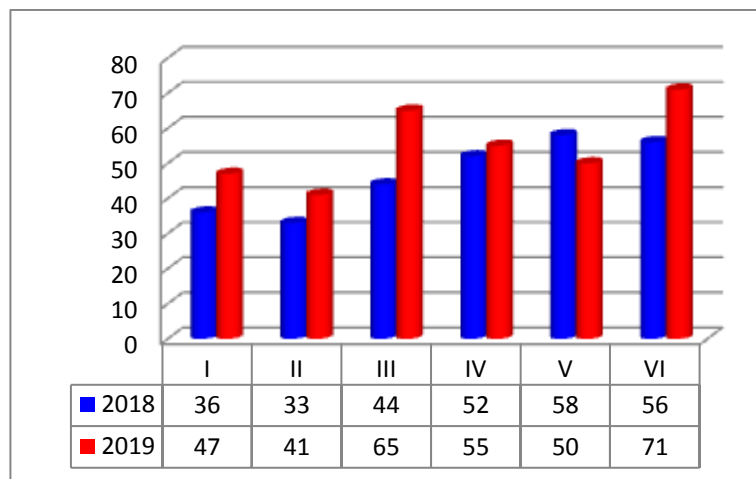
Na drogach powiatowych piesi byli sprawcami 47 zdarzeń w tym 26 wypadków, w których 2 osoby poniosły śmierć a 24 doznały obrażeń ciała oraz 21 kolizji. Przyczynami zdarzeń było:

Zachowanie pieszego	Liczba wypadków		Liczba zabitych		Liczba rannych		Liczba kolizji	
	2017	2018	2017	2018	2017	2018	2017	2018
Chodzenie nieprawidłową stroną drogi	2	0	1	0	1	0	0	0
Inne przyczyny	3	5	0	1	3	4	3	6
Leżenie, siedzenie, klęczenie, stanie na jezdni	2	0	0	0	2	0	0	0
Nieostrożne wejście na jezdnię: przed jadącym pojazdem	8	10	1	1	7	9	8	9
Nieostrożne wejście na jezdnię: zza pojazdu, przeszkody	8	1	0	0	9	1	3	5
Przekraczanie jezdni w miejscu niedozwolonym	6	6	2	0	4	6	3	0
Wejście na jezdnię przy czerwonym świetle	6	4	0	0	6	4	5	1

2.5. Drogi gminne

Na drogach gminnych zaistniało 4.375 (2018–4.481) zdarzeń tj. 22,9 % ogółu zdarzeń, w tym 329 wypadków i 4.046 kolizji drogowych. W wypadkach 13 osób poniosło śmierć, a 361 zostało rannych.

Wypadki drogowe w poszczególnych miesiącach przedstawiają się następująco:



Liczba zdarzeń drogowych w omawianym okresie (w porównaniu do I-VI 2018r.) na terenie poszczególnych powiatów przedstawia się następująco:

	Liczba wypadków		Liczba zabitych		Liczba rannych		Liczba kolizji	
	2018	2019	2018	2019	2018	2019	2018	2019
PO KMP Kalisz	1	9	0	1	1	9	165	170
PO KMP Konin	10	26	0	1	11	35	249	196
PO KMP Leszno	11	14	0	0	14	15	96	97
PO KMP Poznań	147	123	1	1	160	138	1664	1498
PO KPP Chodzież	3	1	0	0	3	1	25	25
PO KPP Czarnków	2	2	0	1	2	1	62	79
PO KPP Gniezno	21	20	1	2	20	21	254	253
PO KPP Gostyń	2	5	0	0	2	5	62	43
PO KPP Grodzisk Wlkp.	2	2	0	0	2	2	47	24
PO KPP Jarocin	7	4	0	1	8	3	102	97
PO KPP Kępno	0	0	0	0	0	0	3	6
PO KPP Koło	1	0	0	0	1	0	1	0
PO KPP Kościan	5	3	0	0	6	3	29	66
PO KPP Krotoszyn	1	3	0	0	1	3	32	32
PO KPP Międzychód	0	2	0	0	0	2	18	17
PO KPP Nowy Tomyśl	9	5	0	0	9	5	92	100
PO KPP Ostrów Wlkp.	14	41	3	0	14	46	368	271
PO KPP Ostrzeszów	3	1	0	0	4	1	64	32
PO KPP Piła	0	1	0	1	0	0	163	177
PO KPP Pleszew	1	3	0	0	1	3	78	52
PO KPP Rawicz	13	14	0	1	15	15	60	51
PO KPP Sępca	8	10	0	0	8	11	90	84
PO KPP Szamotuły	4	4	0	0	4	4	190	174
PO KPP Środa Wlkp.	0	6	0	0	0	7	1	87
PO KPP Turek	3	1	0	0	3	1	48	68
PO KPP Wągrowiec	0	1	0	0	0	1	18	63
PO KPP Wolsztyn	1	5	0	0	1	8	47	72
PO KPP Września	7	12	3	1	4	12	128	148
PO KPP Złotów	4	11	0	3	4	9	48	64

